

**Zubehör**

	Seite		Seite
Hydro-Grip® , Zylinderschaft	G118	Spannzangen, DIN 6499-B	G119
Montagevorrichtungen	G107	ER Spannzangen, abgedichtet	G120
Spannbolzen	G108	ER-Spannzangen	G123
Kühlschmierstoffrohre für Coromant Capto®	G109	Dichtungsscheiben, ER-Spannzange	G121
Drehmomentschlüssel für Werkzeugwechsel	G110	ER Spannfuttermuttern für zentrale Kühlschmierstoffzufuhr	G122
Empfehlungen für Anzugsmoment	G111	Einstellehren	G124
Kassetten mit konischem Polygonsitz	G112	Einstellehre zur Justage des automatischen Werkzeugwechslers	G124
Anzugsbolzen	G114	Sicherungsschrauben für Fräserdorne	G124
Zylindrische Distanzhülsen, gedichtet	G115		
Zylindrische Spannzangen, geschlitzt	G116		
Abzieher für zylindrische Spannfutter	G117		
Hydro-Grip® Spannzange, schlanke Ausführung	G118		
Einstellschrauben für Hydro-Grip	G118		

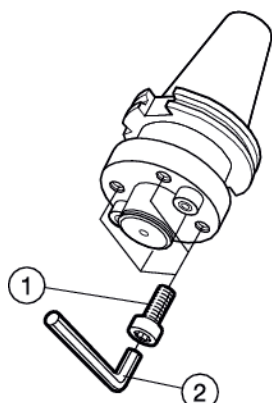
**Ersatzteile**

	Seite		Seite
<b>Rotierende Werkzeughalter</b>		<b>Coromant - Einteilige Werkzeughalter</b>	
Coromant Capto® Grundhalter	G126	Halter für Plan- und Eckfräser	G143
<b>Coromant Capto® Adapter</b>		Adapter mit Spannzangenfutter	G145
Verlängerungen/Reduzierungen	G129	Halter für Weldonschäfte	G146
Coromant Capto Halter für Varilock-Werkzeuge	G129	Werkzeughalter für Bohrer	G148
Halter mit ISO-Greiferrille	G131	Gewindebohrfutter	G149
Adapter für Scheibenfräser	G130	<b>Einteilige HSK-Werkzeughalter</b>	
Adapter für Planfräser und Eckfräser	G132	Grundhalter	G151
Schrumpfhalter	G138	Werkzeughalter für Planfräser	G152
Adapter für Schafffräser, Typ Weldon	G138	Werkzeughalter für Schafffräser	G155
Halter für für Bohrer mit Whistle Notch Schäften	G139	Weldonschafthalter	G155
Adapter für Bohrer mit Coromant Whistle Notch Schaft	G140	Whistle Notch-Halter	G155
		Werkzeughalter für Bohrer	G157
		Gewindebohrfutter	G157
		Kühlschmierstoffadapter	G157
Adapter für Bohrer mit ISO 9766 Schaft	G140	<b>Hydro-Grip Hochpräzisions-Dehnspannfutter</b>	
Bohrfutter	G140	Coromant Capto® Adapter für Planfräser	G159
Spannzangenfutter	G140	Coromant Capto® Adapter	G159
Gewindebohrfutter	G141	Coromant Adapter für Planfräser	G160
		Coromant Spannfutter, einteilig	G160
		HSK -Adapter für Planfräser	G162
		HSK-Spannfutter, einteilig	G162

Ersatzteile für Coromant Capto® Multi-Task Werkzeuge, siehe Kapitel H.

## Werkzeughalter für Plan- und Eckfräser zur Flanschmontage

A1F05 / A2F05



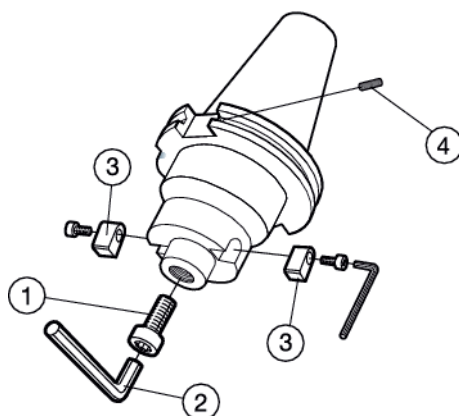
	1	2
A1F05 A2F05	Schraube (4 x)	Schlüssel1)
-xx 60 xxx	3212 010-514	3021 010-100 (10.0)

1) Nicht mitgeliefertes Zubehör, Lieferung auf besondere Bestellung.

## Werkzeughalter für Planfräser

AA205 / AA305

Zoll-Ausführung



AA3B05 AA2B05/AA205	1	2	3	4 <sup>2)</sup>
	Zentrum-schraube	Schlüssel (Zoll) <sup>1)</sup>	Mitnehmerkeil	Kühlschmierstoff-schraube
AA3B05-40 19 xxx	3212 030-606	3021 011-516 (5/16")	5631 062-01	3214 010-253
AA3B05-40 25 xxx	3212 030-707	3021 011-380 (3/8")	5631 062-02	3214 010-253
AA3B05-40 32 xxx	3212 030-757	-	5631 062-03	3214 010-253
AA3B05-40 38 xxx	5512 065-10	3021 011-380 (3/8")	5631 062-04	3214 010-253
AA3B05-50 19 xxx	3212 030-606	3021 011-516 (5/16")	5631 062-01	3214 010-355
AA3B05-50 25 xxx	3212 030-707	3021 011-380 (3/8")	5631 062-02	3214 010-355
AA3B05-50 32 xxx	3212 030-757	-	5631 062-03	3214 010-355
AA3B05-50 38 xxx	5512 065-10	3021 011-380 (3/8")	5631 062-04	3214 010-355
AA3B05-50 51 xxx	5512 065-11	3021 011-916 (9/16")	5631 062-05	3214 010-355
AA3B05-50 63 xxx	5512 065-11	3021 011-916 (9/16")	5631 062-06	3214 010-355
AA205-30 19 xxx	3212 030-606	3021 011-516 (5/16")	5631 062-01	-
AA205-30 25 xxx	3212 030-707	3021 011-380 (3/8")	5631 062-02	-
AA2B05-40 19 xxx	3212 030-606	3021 011-516 (5/16")	5631 062-01	3214 010-253
AA2B05-40 25 xxx	3212 030-707	3021 011-380 (3/8")	5631 062-02	3214 010-253
AA2B05-40 32 xxx	3212 030-757	-	5631 062-03	3214 010-253
AA2B05-40 38 xxx	5512 065-10	3021 011-380 (3/8")	5631 062-04	3214 010-253

1) Nicht mitgeliefertes Zubehör, Lieferung auf besondere Bestellung.

## Schrauben für Fräserdornaufnahme mit Kühlschmierstoffbohrung

Aufnahmegröße	Schraube	Schlüssel, Zoll (mm)
<b>Metrisch</b>		
16	5512 073-03 (M8)	3021 010-060 (6.0)
22	5512 073-01 (M10)	3021 010-080 (8.0)
22 <sup>1)</sup>	5512 073-04 <sup>1)</sup> (M10)	3021 010-080 (8.0)
27	5512 073-02 (M12)	3021 010-100 (10.0)
32	5512 073-05 (M16)	3021 010-120 (12.0)
<b>Zoll</b>		
.750	5512 074-01 (3/8"-24 UNF)	3021 011-516 (5/16")
.750 <sup>1)</sup>	5512 074-03 (3/8"-24 UNF) <sup>1)</sup>	3021 011-516 (5/16")
1.000	5512 074-02 (1/2"-20 UNF)	3021 011-380 (3/8")
1.250	5512 074-04 (5/8"-18 UNF)	-
1.500	5512 074-05 (3/4"-16 UNF)	3021 011-580 (3/8")

1) Optimiert: flacher Kopf/kleiner Kopfdurchmesser

## Halter für Plan- und Eckfräser

A1B05 / A2B05

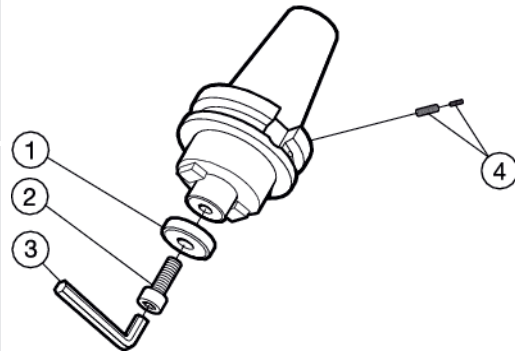
### Schrauben für Fräserdornaufnahme mit Kühlschmierstoffbohrung

Aufnahmegröße	Schraube	Schlüssel (mm) <sup>2)</sup>
16	5512 073-03 (M8)	3021 010-060 (6.0)
22	5512 073-01 (M10)	3021 010-080 (8.0)
22 <sup>1)</sup>	5512 073-04 <sup>1)</sup> (M10)	3021 010-080 (8.0)
27	5512 073-02 (M12)	3021 010-100 (10.0)
32	5512 073-05 (M16)	3021 010-140 (14.0)

<sup>1)</sup> Optimiert: flacher Kopf/kleiner Kopfdurchmesser

<sup>2)</sup> Zubehör ist gesondert zu bestellen.

Bei CoroMill® 365, CoroMill® Century und CoroMill® 210 wird eine besondere Schraube mit Kühlschmierstoffbohrung verwendet. Diese ist gesondert zu bestellen.  
Siehe entsprechende Bestellseiten für diese Fräser.



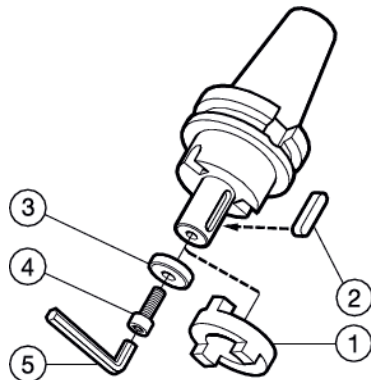
### Metrische Ausführung

A1B05 A2B05	1	2	3 <sup>1)</sup>	4	
	Scheibe	Zentrum-schraube	Schlüssel (mm)	ISO 40	ISO 50
-xx 16 xxx	5541 015-01	3212 020-410	3021 010-060 (6.0)	5643 017-01	5643 017-02
-xx 22 xxx	5541 015-02	3212 020-461	3021 010-080 (8.0)	5643 017-01	5643 017-02
-xx 27 xxx	5541 015-03	3212 020-512	3021 010-100 (10.0)	5643 017-01	5643 017-02
-xx 32 xxx	5541 015-04	3212 020-563	3021 010-120 (12.0)	5643 017-01	5643 017-02
-xx 40 xxx	5541 015-05	3212 020-614	3021 010-140 (14.0)	5643 017-01	5643 017-02

<sup>1)</sup> Zubehör ist gesondert zu bestellen

## Kombi-Planfräserhalter

A2B05



A2B05	1	2	3	4	5 <sup>1)</sup>
	Mitnehmerring	Passfeder	Scheibe	Zentrum-schraube	Schlüssel (mm)
-xx 16 xxx	3193 010-160	3191 010-460	5541 015-01	3212 020-410	3021 010-060 (6.0)
-xx 22 xxx	3193 010-220	3191 010-562	5541 015-02	3212 020-461	3021 010-080 (8.0)
-xx 27 xxx	3193 010-270	5632 010-06	5541 015-03	3212 020-512	3021 010-100 (10.0)

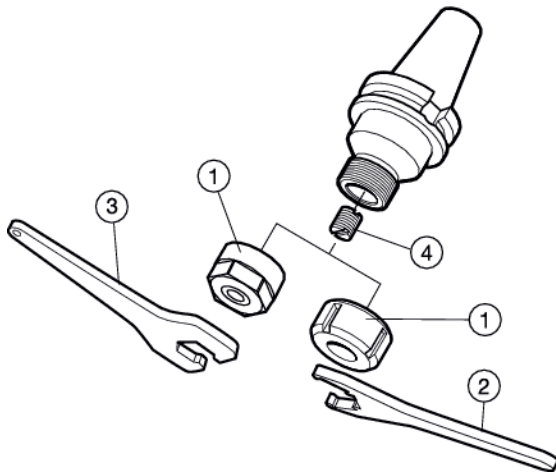
<sup>1)</sup> Zubehör ist gesondert zu bestellen

## ER Spannzange

Für DIN 6499 Spannzange

Kat. V

AA3B14



AA3B14	1	2 <sup>1)</sup>	3 <sup>1)</sup>	4 <sup>1)</sup>
	Sicherungsmutter	Spannschlüssel	Spannschlüssel	Anschlagschraube
-xx 16 xxx	5533 050-06	-	5680 091-01	5514 044-01
-xx 20 xxx	5533 050-08	-	5680 091-02	5514 018-01
-xx 25 xxx	5533 050-02	5680 096-02	-	5514 018-03
-xx 32 xxx	5533 050-03	5680 096-03	-	5514 018-04
-xx 40 xxx	5533 050-04	5680 096-04	-	5514 018-02

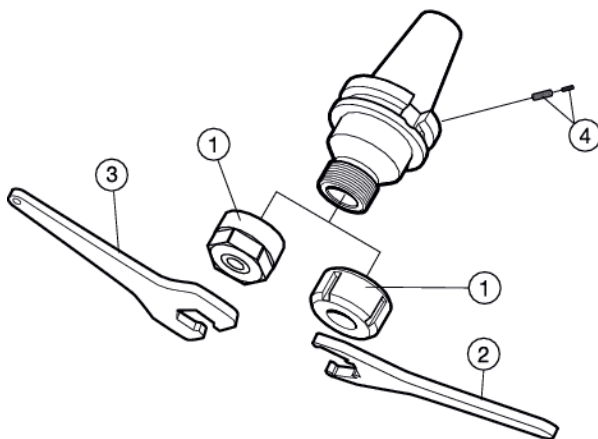
<sup>1)</sup> Nicht mitgeliefertes Zubehör, Lieferung auf besondere Bestellung.

## Spannzangenfutter

Für DIN 6499 Spannzange

ISO 7388, MAS-BT 403

A1B14 / A2B14



A1B14 A2B14	1	2 <sup>1)</sup>	3 <sup>1)</sup>	4 <sup>1)</sup>	5 <sup>1)</sup> Kunststoffdübel und Schraube (je 50 Stück pro Satz)	
	Sicherungsmutter	Spannschlüssel	Spannschlüssel	ISO 30	ISO 40	ISO 50
-xx 11 xxx	5533 050-07	-	-	-	-	-
-xx 16 xxx	5533 050-06	-	5680 091-01	-	5643 017-01	5643 017-02
-xx 20 xxx	5533 050-08	-	5680 091-02	-	5643 017-01	5643 017-02
-xx 25 xxx	5533 050-02	5680 096-02	-	-	5643 017-01	5643 017-02
-xx 32 xxx	5533 050-03	5680 096-03	-	-	5643 017-01	5643 017-02
-xx 40 xxx	5533 050-04	5680 096-04	-	-	5643 017-01	5643 017-02

<sup>1)</sup> Nicht mitgeliefertes Zubehör, Lieferung auf besondere Bestellung.

D  
E  
F  
G  
J

WERKZEUGSYSTEME Ersatzteile - einteilige Sandvik Coromant Halter

### Werkzeughalter für Schafffräser, Typ Weldon, kurze Ausführung

Schaft nach DIN 6535-HB

A1X20 / A2X20

	1	2	3	4
A1X20 A2X20	Schraube	Schlüssel (mm) <sup>1)</sup>	Schraube	Schlüssel (mm) <sup>1)</sup>
A1X20-xx 16 xxx	3214 050-539	3021 010-060 (6.0)		
A1X20-xx 18	5514 023-03	3021 010-060 (6.0)		
A1X20-xx 20	5514 023-04	3021 010-080 (8.0)		
A1X20-xx 25 xxx	5514 023-05	3021 010-100 (10.0)		
A1X20-xx 32	3214 050-610	3021 010-100 (10.0)	5514 023-02	3021 010-040 (4.0)
A2X20-xx 16 xxx	5514 023-03	3021 010-060 (6.0)		
A2X20-xx 18 xxx	5514 023-03	3021 010-060 (6.0)		
A2X20-xx 20	5514 023-04	3021 010-060 (6.0)		
A2X20-xx 25	5514 023-06	3021 010-100 (10.0)	3214 050-407	3021 010-040 (4.0)
A2X20-xx 32	5514 023-08	3021 010-100 (10.0)	3214 010-406	3021 010-040 (4.0)

<sup>1)</sup> Nicht mitgeliefertes Zubehör, Lieferung auf besondere Bestellung.

### Spannzangenfutter-Verlängerung

A393.14  
393.14

	1	2 <sup>1)</sup>	3 <sup>1)</sup>
	Sicherungsmutter	Spannschlüssel	Anschlagschraube
A393.14-13 16 182	5533 065-03	5680 098-03	3214 010-360
A393.14-19 16 182	5533 065-03	5680 098-03	5514 014-02
A393.14-19 20 187	5533 065-01	5680 098-01	5514 014-02
A393.14-26 20 203	5533 065-01	5680 098-01	5514 014-03
A393.14-19 25 203	5533 050-02	5680 096-02	5514 014-02
A393.14-26 25 203	5533 050-02	5680 096-02	5514 014-04
A393.14-26 32 203	5533 050-03	5680 096-03	5514 014-04
393.14-08 11 056	5533 065-02	5680 098-02	-
393.14-12 16 080	5533 065-03	5680 098-03	-
393.14-16 11 150	5533 065-02	5680 098-02	5514 014-01
393.14-20 16 155	5533 065-03	5680 098-03	5514 014-02
393.14-25 20 170A	5533 065-01	5680 098-01	5514 014-03

<sup>1)</sup> Zubehör ist gesondert zu bestellen

### Werkzeughalter für Schafffräser, Typ Weldon

Metrische Bohrung mit CAT V-Flansch

392.45520

	1	2 <sup>1)</sup>
	Schraube	Schlüssel
-xx 06 xxx	5514 022-03	3021 011-316
-xx 08 xxx	5514 022-03	3021 011-316
-xx 10 xxx	5514 022-04	3021 011-516
-xx 12 xxx	5514 022-05	3021 011-732
-xx 14 xxx	5514 022-05	3021 011-732
-xx 16 xxx	5514 022-06	3021 011-140
-xx 20 xxx	5514 022-08	3021 011-516
-xx 25 xxx	5514 022-09	3021 011-380
-xx 32 xxx	5514 022-07	3021 011-380
-xx 40 xxx	5514 022-07	3021 011-380

<sup>1)</sup> Nicht mitgeliefertes Zubehör, Lieferung auf besondere Bestellung.

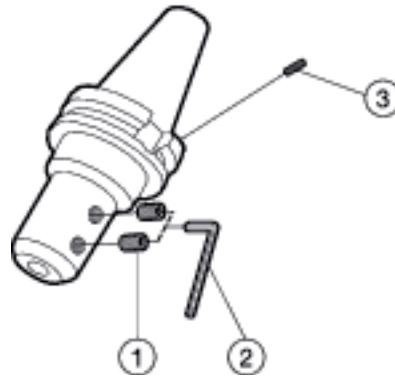
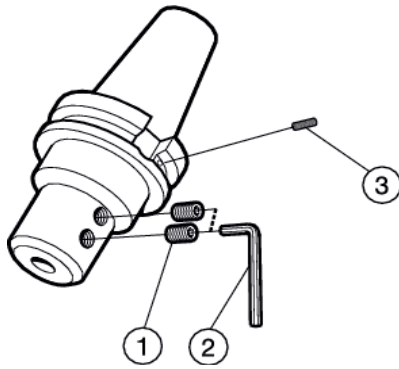
G 146

Allgemeine Informationen

## Werkzeughalter für Schafffräser, Typ Weldon

AA3B20/ AA2B20/AA220

AA3B27



## Werkzeughalter für Schafffräser, Typ Weldon

	1	2	3 <sup>2)</sup>
AA3B20 AA2B20/AA220	Schraube	Schlüssel (Zoll) <sup>1)</sup>	Kühlschmierstoffschraube
AA3B20-40 03 xxx	5514 022-01	3021 011-532 (5/32")	3214 010-253
AA3B20-40 06 xxx	5514 022-03	3021 011-316 (3/16")	3214 010-253
AA3B20-40 09 xxx	5514 022-04	3021 011-140 (1/4")	3214 010-253
AA3B20-40 13 xxx	5514 022-05	3021 011-732 (7/32")	3214 010-253
AA3B20-40 16 xxx	5514 022-06	3021 011-140 (1/4")	3214 010-253
AA3B20-40 19 xxx	5514 022-08	3021 011-516 (5/16")	3214 010-253
AA3B20-40 22 xxx	5514 022-08	3021 011-516 (5/16")	3214 010-253
AA3B20-40 25 044	5514 022-10	3021 010-080 (8 mm)	3214 010-253
AA3B20-40 25 101	5514 022-09	3021 011-380 (3/8")	3214 010-253
AA3B20-40 32 xxx	5514 022-07	3021 011-380 (3/8")	3214 010-253
AA3B20-40 38 xxx	5514 022-07	3021 011-380 (3/8")	3214 010-253
AA3B20-50 09 xxx	5514 022-04	3021 011-140 (1/4")	3214 010-355
AA3B20-50 13 xxx	5514 022-05	3021 011-732 (7/32")	3214 010-355
AA3B20-50 16 xxx	5514 022-06	3021 011-140 (1/4")	3214 010-355
AA3B20-50 19 xxx	5514 022-08	3021 011-516 (5/16")	3214 010-355
AA3B20-50 22 xxx	5514 022-08	3021 011-516 (5/16")	3214 010-355
AA3B20-50 25 xxx	5514 022-09	3021 011-380 (3/8")	3214 010-355
AA3B20-50 32 xxx	5514 022-07	3021 011-516 (5/16")	3214 010-355
AA3B20-50 38 xxx	5514 022-07	3021 011-380 (3/8")	3214 010-355
AA3B20-50 51 xxx	5514 022-02	- (1/2")	3214 010-355
AA220-30 03 xxx	5514 022-01	3021 011-532 (5/32")	-
AA220-30 06 xxx	5514 022-03	3021 011-316 (3/16")	-
AA220-30 09 xxx	5514 022-04	3021 011-140 (1/4")	-
AA2B20-40 09 xxx	5514 022-04	3021 011-140 (1/4")	3214 010-253
AA2B20-40 13 xxx	5514 022-05	3021 011-732 (7/32")	3214 010-253
AA2B20-40 16 xxx	5514 022-06	3021 011-140 (1/4")	3214 010-253
AA2B20-40 19 xxx	5514 022-08	3021 011-516 (5/16")	3214 010-253
AA2B20-40 25 xxx	5514 022-09	3021 011-380 (3/8")	3214 010-253
AA2B20-40 32 xxx	5514 022-07	3021 011-516 (5/16")	3214 010-253

<sup>1)</sup> Nicht mitgeliefertes Zubehör, Lieferung auf besondere Bestellung.

<sup>2)</sup> Nur neue Produkte mit einem B im Bestellnummernschlüssel haben Kühlschmierstoffzufuhr durch Mitte und Flansch

## Werkzeughalter für Schafffräser, Typ Weldon

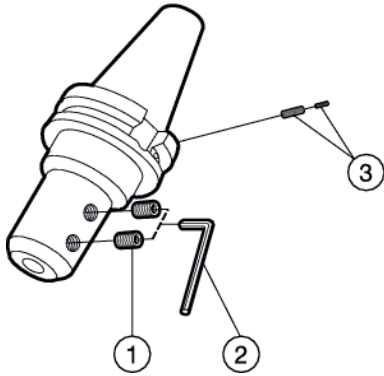
Zoll, Bohrung

Schaft nach DIN 6535-HB

Metrische Ausführung

ISO 7388/I

A1B20



	1	2	3	
			Kunststoffdübel und Schraube (Satz bestehend aus je 50 Stück) <sup>1)</sup>	
A1B20	Schraube	Schlüssel (mm) <sup>1)</sup>	ISO 40	ISO 50
-xx 06 xxx	3214 050-357	174.1-864 (3.0)	5643 017-01	5643 017-02
-xx 08 xxx	3214 050-407	3021 010-040 (4.0)	5643 017-01	5643 017-02
-xx 10 xxx	3214 050-458	3021 010-050 (5.0)	5643 017-01	5643 017-02
-xx 12 xxx	3214 050-509	3021 010-060 (6.0)	5643 017-01	5643 017-02
-xx 16 xxx	3214 050-539	3021 010-060 (6.0)	5643 017-01	5643 017-02
-xx 18 xxx	3214 050-539	3021 010-060 (6.0)	5643 017-01	5643 017-02
-xx 20 xxx	3214 050-559	3021 010-080 (8.0)	5643 017-01	5643 017-02
-xx 25 xxx	3214 050-590	3021 010-100 (10.0)	5643 017-01	5643 017-02
-xx 32 xxx	3214 050-610	3021 010-100 (10.0)	5643 017-01	5643 017-02
-xx 40 xxx	3214 050-610	3021 010-100 (10.0)	5643 017-01	5643 017-02

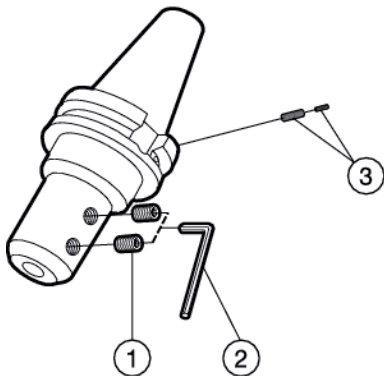
<sup>1)</sup> Nicht mitgeliefertes Zubehör, Lieferung auf besondere Bestellung.

Schaft nach DIN 6535-HB

Metrische Ausführung

MAS 403 BT

A2B20



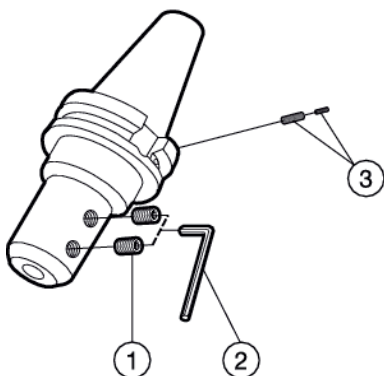
	1	2	3		
			Kunststoffdübel und Schraube (Satz bestehend aus je 50 Stück) <sup>1)</sup>		
A2B20	Schraube	Schlüssel (mm) <sup>1)</sup>	ISO 30	ISO 40	ISO 50
-xx 06 xxx	3214 050-357	174.1-864 (3.0)	-	5643 017-01	5643 017-02
-xx 08 xxx	3214 050-407	3021 010-040 (4.0)	-	5643 017-01	5643 017-02
-xx 10 xxx	3214 050-458	3021 010-050 (5.0)	-	5643 017-01	5643 017-02
-xx 12 xxx	3214 050-509	3021 010-060 (6.0)	-	5643 017-01	5643 017-02
-xx 16 xxx	3214 050-539	3021 010-060 (6.0)	-	5643 017-01	5643 017-02
-xx 20 xxx	3214 050-559	3021 010-080 (8.0)	-	5643 017-01	5643 017-02
-40 25 xxx	5514 023-06	3021 010-100 (10.0)	-	5643 017-01	5643 017-02
-50 25 xxx	3214 050-590	3021 010-100 (10.0)	-	5643 017-01	5643 017-02
-50 32 xxx	3214 050-610	3021 010-100 (10.0)	-	5643 017-01	5643 017-02
-40 32 xxx	5514 023-07	3021 010-100 (10.0)	-	5643 017-01	5643 017-02
-40 32 100 <sup>2)</sup>	3214 050-610	3021 010-100	-	-	-
-xx 40 xxx	3214 050-610	3021 010-100 (10.0)	-	5643 017-01	5643 017-02

<sup>1)</sup> Nicht mitgeliefertes Zubehör, Lieferung auf besondere Bestellung.

<sup>2)</sup> Es werden zwei Schrauben verwendet, 3214 050-610 und 5514 023-07. Der Schlüssel für beide ist 3021 010-100.

Werkzeughalter für Coromant Delta Bohrer®, CoroDrill® 880 und Coromant U Bohrer

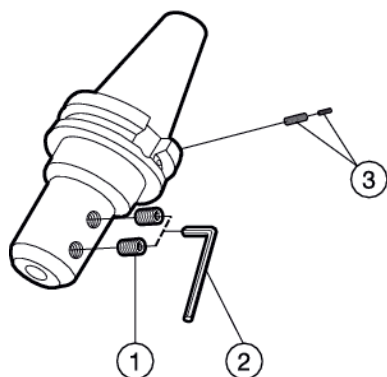
A1B27 / A2B27



	1	2 <sup>1)</sup>	3 <sup>1)</sup>	
			Kunststoffdübel und Schraube (je 50 Stück pro Satz)	
A1B27 A2B27	Schraube	Schlüssel (mm)	ISO 40	ISO 50
-xx 16 xxx	5514 042-04	3021 010-040 (4.0)	5643 017-01	5643 017-02
-xx 20 xxx	5514 042-04	3021 010-040 (4.0)	5643 017-01	5643 017-02
-xx 25 xxx	416.1-838	3021 010-060 (6.0)	5643 017-01	5643 017-02
-xx 32 xxx	416.1-838	3021 010-060 (6.0)	5643 017-01	5643 017-02
-xx 40 xxx	5514 042-03	3021 010-080 (8.0)	5643 017-01	5643 017-02
-xx 50 xxx	416.1-839	3021 010-080 (8.0)	5643 017-01	5643 017-02

<sup>1)</sup> Zubehör ist gesondert zu bestellen

## Bohrerhalter, ISO 9766 Schaft



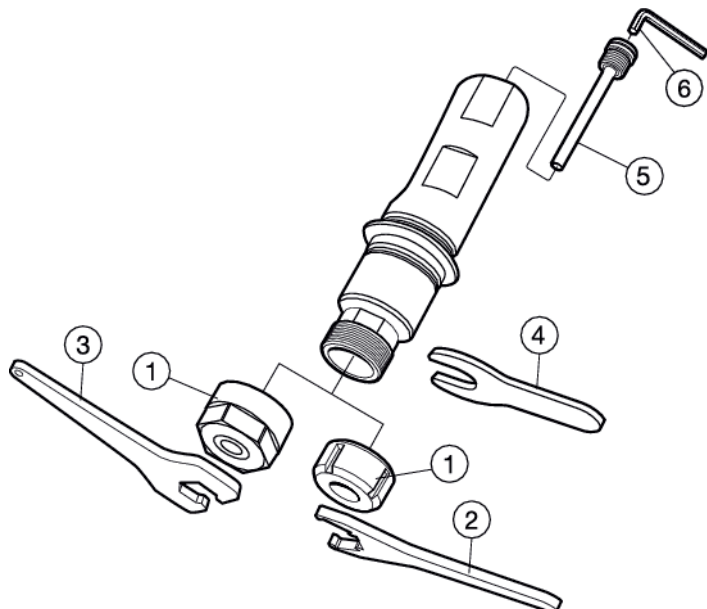
	1	2	3 <sup>1)</sup>
	Schraube	Schlüssel (Zoll) <sup>1)</sup>	Kühlschmierstoffschraube
AA3B27			
AA3B27-40 19 080	5514 022-05	3021 011-732 (7/32")	3214 010-253
AA3B27-40 25 085	5514 022-05	3021 011-732 (7/32")	3214 010-253
AA3B27-40 32 090	5514 022-06	3021 011-140 (1/4")	3214 010-253
AA3B27-50 19 080	5514 022-05	3021 011-732 (7/32")	3214 010-355
AA3B27-50 25 085	5514 022-06	3021 011-140 (1/4")	3214 010-355
AA3B27-50 32 090	5514 022-06	3021 011-140 (1/4")	3214 010-355
AA3B27-50 38 090	5514 022-09	3021 011-916 (9/16")	3214 010-355
AA3B27-50 51 110	5514 022-09	3021 011-916 (9/16")	3214 010-355

<sup>1)</sup>Zubehör ist gesondert zu bestellen

## Gewindebohrfutter

Spannzangenausführung

393.2062/393.2063



## Weldon Schaft

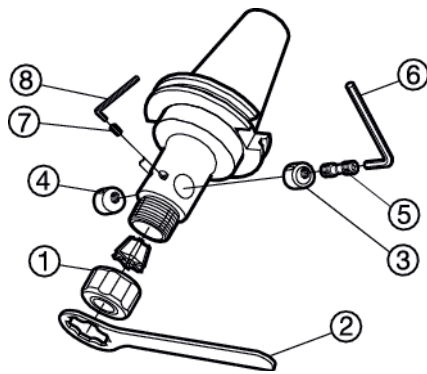
	1	2 <sup>1)</sup>	3 <sup>1)</sup>	4 <sup>1)</sup>	5	6
	Mutter	Spannschlüssel	Spannschlüssel	Spannschlüssel	Kühlschmierstoff-adapter	Schlüssel
393.2062 25-11	5533 050-07	-	5680 091-03	5680 092-03	-	-
393.2062 25-20	5533 050-08	-	5680 091-02	5680 092-04	-	-
393.2062 25-25	5533 050-02	5680 096-02	-	5680 092-05	-	-
393.2063 25-20	5533 051-02	-	5680 091-02	5680 092-04	5692 031-01	3021010- 030
393.2063 25-25	5533 051-03	5680 096-02	-	5680 092-05	5692 031-02	3021010- 030

<sup>1)</sup> Zubehör ist gesondert zu bestellen

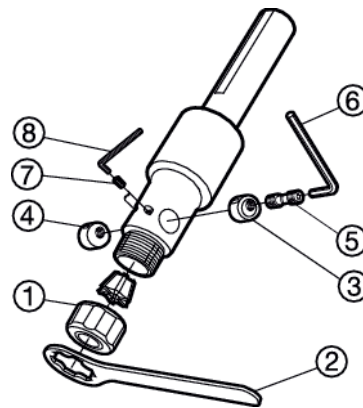


## Schnellwechseleinsatz

A392.4560B



A393.60B

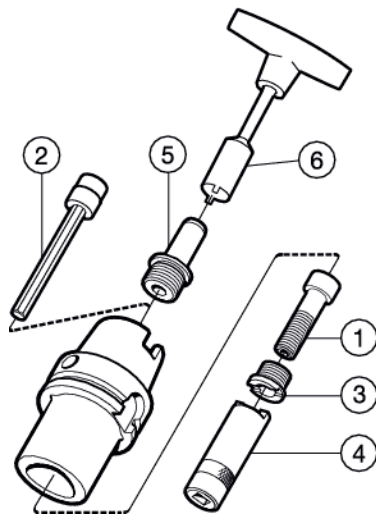
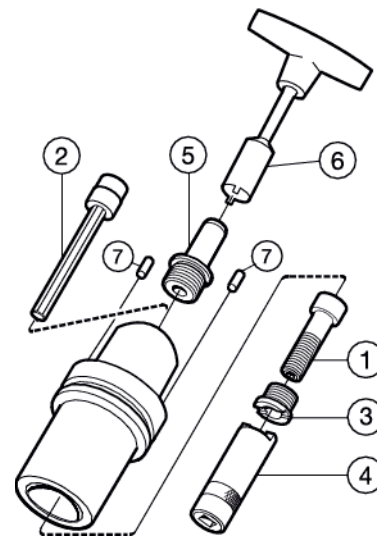


A392.4560B A393.60B	1	2 <sup>1)</sup>	3	4	5	6 <sup>1)</sup>	7	8 <sup>1)</sup>
	Spannzangenmutter	Spannschlüssel	Spannbacken rechts	Spannbacke, links	Stellschraube	Schlüssel für Spann- backen (mm)	Befestigungs- schraube	Schlüssel (mm)
A392.4560B-xx 01 xxx	391.60A-OZ 3158	5680 090-01	5412 093-01	5412 093-02	5516 050-01	3021 010-040 (4.0)	3214 020-255	174.1-870 (2.0)
A392.4560B-xx 02 xxx	391.60A-OZ 3159	5680 090-02	5412 093-01	5412 093-02	5516 050-01	3021 010-040 (4.0)	3214 020-255	174.1-870 (2.0)
A392.4560B-xx 03 xxx	391.60A-OZ N460	5680 092-01	5412 093-03	5412 093-04	5516 050-02	3021 010-040 (4.0)	3214 020-305	174.1-863 (2.5)
A393.60B-2501168	391.60A-OZ 3158	5680 090-01	5412 093-01	5412 093-02	5516 050-01	3021 010-040 (4.0)	3214 020-255	174.1-870 (2.0)
A393.60B-2502171	391.60A-OZ 3159	5680 090-02	5412 093-01	5412 093-02	5516 050-01	3021 010-040 (4.0)	3214 020-255	174.1-870 (2.0)
A393.60B-3803300	391.60A-OZ N460	5680 092-01	5412 093-03	5412 093-04	5516 050-02	3021 010-040 (4.0)	3214 020-305	174.1-863 (2.5)

1) Zubehör ist gesondert zu bestellen

## Grundhalter

Cx390.410


 HSK F  
 Cx.390.612


Coromant Capto®	1	2 <sup>1)</sup>	3	4 <sup>1)</sup>	5	6 <sup>1)</sup>
	Zentrumschraube	Verlängerungs- schlüssel (mm)	Gewinding	Steckschlüssel für Gewinding	Kühlschmierstoffad- apter	Schlüssel
C3-390.410-40 065	5512 067-01	5680 015-05 (8.0)	5512 091-04	5680 065-13	5692 020-02	5680 094-02
C3-390.410-50 075A	5512 067-01	5680 015-05 (8.0)	5512 091-04	5680 065-13	5692 020-03	5680 094-03
C3-390.410-63 075C	5512 067-01	5680 015-05 (8.0)	5512 091-04	5680 065-13	5692 020-04	5680 094-04
C3-390.410-80 080	5512 067-01	5680 015-05 (8.0)	5512 091-04	5680 065-13	5692 020-05	5680 094-05
C3-390.410-100 080A	5512 067-01	5680 015-05 (8.0)	5512 091-04	5680 065-13	5692 020-06	5680 094-06
C4-390.410-50 080A	5512 067-02	5680 015-05 (8.0)	5512 091-03	5680 065-10	5692 020-03	5680 094-03
C4-390.410-63 080C	5512 067-02	5680 015-05 (8.0)	5512 091-03	5680 065-10	5692 020-04	5680 094-04
C4-390.410-80 090	5512 067-02	5680 015-05 (8.0)	5512 091-03	5680 065-10	5692 020-05	5680 094-05
C4-390.410-100 090A	5512 067-02	5680 015-05 (8.0)	5512 091-03	5680 065-10	5692 020-06	5680 094-06
C5-390.410-63 090C	5512 067-03	5680 015-01 (10.0)	5512 091-01	5680 065-11	5692 020-04	5680 094-04
C5-390.410-80 095	5512 067-03	5680 015-01 (10.0)	5512 091-01	5680 065-11	5692 020-05	5680 094-05
C5-390.410-100 100A	5512 067-03	5680 015-01 (10.0)	5512 091-01	5680 065-11	5692 020-06	5680 094-06
C6-390.410-80 110	5512 067-04	5680 015-02 (14.0)	5512 091-02	5680 065-12	5692 020-05	5680 094-05
C6-390.410-100 110A	5512 067-04	5680 015-02 (14.0)	5512 091-02	5680 065-12	5692 020-06	5680 094-06
C6-390.410-100 120A	5512 067-04	5680 015-02 (14.0)	5512 091-02	5680 065-12	5692 020-06	5680 094-06
C6-390.410-125 120	5512 067-04	5680 015-02 (14.0)	5512 091-02	5680 065-12	5692 020-07	5680 094-07
C8-390.410-125 130	5512 067-04	5680 015-02 (14.0)	5512 091-02	5680 065-12	5692 020-07	5680 094-07
C10-390.410-125 160	5512 067-06	5680 015-06 (17.0)	5512 091-05	5680 065-14	5692 020-07	5680 094-07

1) Zubehör ist gesondert zu bestellen

## HSK F

### Lange Ausführung

Coromant Capto®	1	2 <sup>1)</sup>	3	4 <sup>1)</sup>	5	6 <sup>1)</sup>	7
	Zentrumschraube	Verlängerungs- schlüssel (mm)	Gewinding	Steckschlüssel für Gewinding	Kühlschmierstoffad- apter	Schlüssel	Federstift
C5-390.612 80 090	5512 063-08	5680 015-01 (10.0)	5512 091-01	5680 065-11	5692 020-04	5680 094-04	3113 030-508
C6-390.612-80 105	5512 063-09	5680 015-01 (10.0)	5512 091-02	5680 065-11	5692 020-04	5680 094-04	3113 030-508

1) Zubehör ist gesondert zu bestellen

D  
Fräsen  
E  
Bohren  
F  
Aufbohren  
G  
Werkzeugsysteme  
J

WERKZEUGSYSTEME Ersatzteile – HSK

# Adapter für Planfräser

Zoll, Führungsstift

A392.41005

A392.41005-100 50 075 A

	1	2 <sup>1)</sup>	3	4 <sup>1)</sup>	5	6	7 <sup>1)</sup>	8	9 <sup>1)</sup>
	Zentrum-schraube	Schlüssel	Schraube	Schlüssel	Mitnehmer	Schraube	Schlüs-sel	Schraube	Schlüs-sel
A392.41005-50 19 050 A	5512 065-07	3021 011-140	5512 065-02	3021 011-316	5631 013-01	8-32 X 3/8M	(9/64")	-	-
A392.41005-50 25 060 A	5512 065-03	3021 011-516	5512 065-05	3021 011-516	5631 013-02	10-32 x 3/8	(5/32")	-	-
A392.41005-50 31 065 A	5512 065-06	3021 011-516	-	-	5631 010-06	10-32 x 5/8	(5/32")	-	-
A392.41005-63 19 050 B	5512 065-07	3021 011-140	5512 065-02	3021 011-316	5631 013-01	8-32 X 3/8M	(9/64")	-	-
A392.41005-63 25 060 B	5512 065-03	3021 011-516	5512 065-05	3021 011-516	5631 013-02	10-32 x 3/8	(5/32")	-	-
A392.41005-63 31 065 B	5512 065-06	3021 011-516	-	-	5631 013-03	10-32 x 3/4	(5/32")	-	-
A392.41005-63 38 065 B	5512 065-10	3021 011-380	5512 065-04	3021 011-380	5631 013-04	8-32 X 3/8M	(3/16")	-	-
A392.41005-100 19 050 A	5512 065-07	3021 011-140	5512 065-02	3021 011-316	5631 013-01	8-32 x 3/8M	(9/64")	-	-
A392.41005-100 25 050 A	5512 065-03	3021 011-516	5512 065-05	3021 011-516	5631 013-02	10-32 x 3/8	(5/32")	-	-
A392.41005-100 31 060 A	5512 065-06	3021 011-516	-	-	5631 013-03	10-32 x 3/4	(5/32")	-	-
A392.41005-100 38 060 A	5512 065-10	3021 011-380	5512 065-04	3021 011-380	5631 013-04	1/4-20 x 3/4	(3/16")	-	-
A392.41005-100 50 075 A	-	-	-	-	5631 060-01	-	-	3212 031-761	(1/2")

1) Zubehör ist gesondert zu bestellen

metrische Führung

392.41005

	1	2	3 <sup>1)</sup>	4	5	6	7 <sup>1)</sup>
	Zentrum-schraube	Scheibe	Schlüssel (mm)	Mitnehmerring	Mitnehmer	Schraube	Schlüssel (mm)
392.41005-xx 16 xxx	3212 020-414	5541 015-01	3021 010-060 (6.0)	3193 010-160	-	-	-
392.41005-xx 22 xxx	3212 020-464	5541 015-02	3021 010-080 (8.0)	-	5631 012-01	3212 010-258	174.1-864 (3.0)
392.41005-xx 27 xxx	3212 020-514	5541 015-03	3021 010-100 (10.0)	-	5631 010-01	3212 010-258	174.1-864 (3.0)
392.41005-xx 32 xxx	3212 020-564	5541 015-04	3021 010-120 (12.0)	-	5631 010-11	3212 010-308	3021 010-040 (4.0)
392.41005-63 40 xxx	3212 020-614	5541 015-05	3021 010-140 (14.0)	-	5631 051-02	3212 010-359	3021 010-050 (5.0)
392.41005-100 40 xxx	3212 020-614	5541 015-05	3021 010-140 (14.0)	-	5631 010-03	3212 010-360	3021 010-050 (5.0)
392.41005-xxx 60 xxx	3212 010-568 <sup>2)</sup>	-	3021 010-140 (14.0)	-	5635 010-01	3212 010-363	3021 010-140 (14.0)

1) Zubehör ist gesondert zu bestellen

2) Halter mit Flanschspannsystem. Für das Flanschspannsystem werden vier Schrauben des Typs 3212 010 568 verwendet.

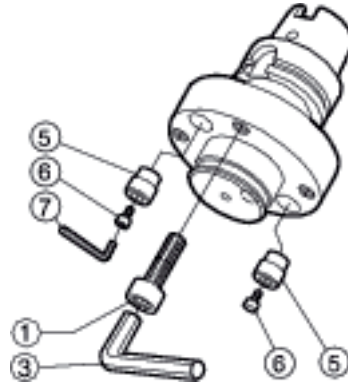
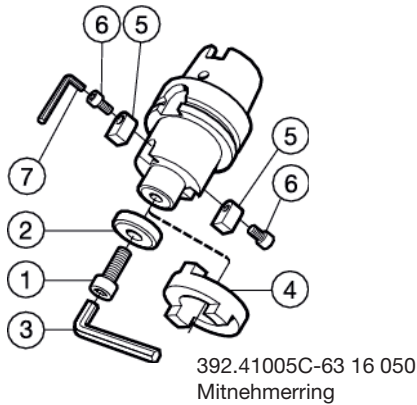
G 152

Allgemeine Informationen

## Adapter für Planfräser

392.41005 / 392.41005C

392.41005-125 60 085



## Metrische Ausführung

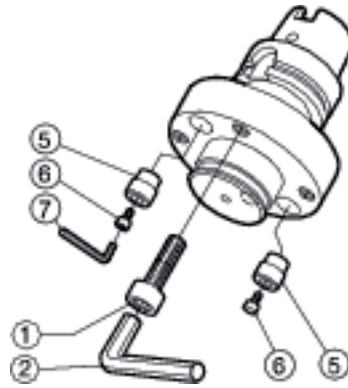
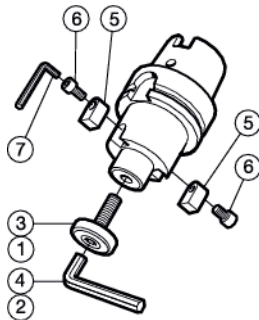
	1	2	3 <sup>1)</sup>	4	5	6	7 <sup>1)</sup>
	Montageschraube	Scheibe	Schlüssel (mm)	Mitnehmerring	Mitnehmer	Schraube	Schlüssel (mm)
392.41005C6316050	3212 020-414	5541 015-01	3021 010-060 (6.0)	3193 010-160	–	–	–
392.41005C6322050	3212 020-464	5541 015-02	3021 010-080 (8.0)	–	5631 010-01	3212 010-258	3021 010-030 (3.0)
392.41005C6327060	3212 020-514	5541 015-03	3021 010-100 (10.0)	–	5631 010-01	3212 010-258	3021 010-030 (3.0)
392.41005C6332060	3212 020-564	5541 015-04	3021 010-120 (12.0)	–	5631 010-11	3212 010-308	3021 010-040 (4.0)
392.41005C6340060	3212 020-614	5541 015-05	3021 010-140 (14.0)	–	5631 051-02	3212 010-359	3021 010-050 (5.0)
392.41005C10022100	3212 020-564	5541 015-02	3021 010-080 (8.0)	–	5631 012-01	3212 010-258	3021 010-030 (3.0)
392.41005C-10027100	3212 020-614	5541 015-03	3021 010-100 (10.0)	–	5631 010-01	3212 010-258	3021 010-030 (3.0)
392.41005C-10032100	3212 020-564	5541 015-04	3021 010-120 (12.0)	–	5631 010-11	3212 010-308	3021 010-040 (4.0)
392.41005C-10040100	3212 020-614	5541 015-05	3021 010-140 (14.0)	–	5631 010-03	3212 010-360	3021 010-050 (5.0)
392.41005C-12532100	3212 020-564	5541 015-04	3021 010-120 (12.0)	–	5631 010-11	3212 010-308	3021 010-040 (4.0)
392.41005C-12540100	3212 020-614	5541 015-05	3021 010-140 (14.0)	–	5631 010-03	3212 010-360	3021 010-050 (5.0)
392.41005-12560085	3212 010-568 <sup>2)</sup>	–	3021 010-140 (14.0)	–	5635 010-01	3212 010-363	3021 010-140 (14.0)

1) Zubehör ist gesondert zu bestellen

2) Halter mit Flanschspannsystem. Für das Flanschspannsystem werden vier Schrauben des Typs 3212 010 568 verwendet.

A392.41005 / A392.41005C

A392.41005-100 63 075



## Zoll, Führungsstift

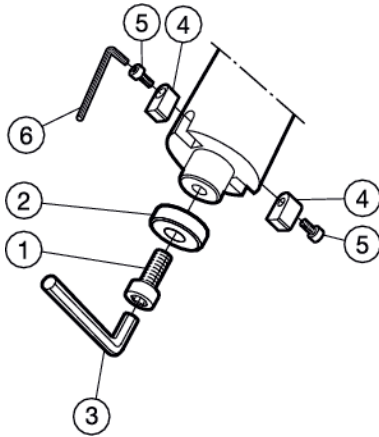
	1	2 <sup>1)</sup>	3	4 <sup>1)</sup>	5	6	7 <sup>1)</sup>
	Montageschraube	Schlüssel	Montageschraube	Schlüssel	Mitnehmer	Schraube	Schlüssel
A392.41005C6319050	5512 065-07	3021 011-140	5512 065-02	3021 011-316	5631 013-01	8-32 X 3/8M	(9/64")
A392.41005C6325060	5512 065-03	3021 011-516	5512 065-05	3021 011-516	5631 013-02	10-32 x 3/8	3021 011-532
A392.41005C6338065	5512 065-10	3021 011-380	5512 065-04	3021 011-380	5631 013-04	8-32 X 3/8M	3021 011-316
A392.41005C10019100	5512 065-07	3021 011-140	5512 065-02	3021 011-316	5631 013-01	8-32 X 3/8M	(9/64")
A392.41005C10025100	5512 065-03	3021 011-516	5512 065-05	3021 011-516	5631 013-02	10-32 x 3/8	3021 011-532
A392.41005C10038100	5512 065-10	3021 011-380	5512 065-04	3021 011-380	5631 013-04	8-32 X 3/8M	3021 011-316
A392.41005-10063075	3212 031-761 <sup>2)</sup>	(1/2")	–	–	5631 060-01	3212 010-363	3021 010-050
A392.41005C12525100	5512 065-03	3021 011-516	5512 065-05	3021 011-516	5631 013-02	10-32 x 3/8	3021 011-532
A392.41005C12538100	5512 065-10	3021 011-380	5512 065-04	3021 011-380	5631 013-04	8-32 X 3/8M	3021 011-316
A392.41005-12563085	3212 031-761 <sup>2)</sup>	(1/2")	–	–	5631 060-01	3212 010-363	3021 010-050

1) Zubehör ist gesondert zu bestellen

2) Halter mit Flanschspannung. Für die Flanschspannung werden vier Schrauben, Bestellnummer 3212 031-761, benötigt.

## Schwingungsgedämpfte Planfräserhalter

392.41006



	1	2	3 <sup>1)</sup>	4	5	6 <sup>1)</sup>
	Zentrum- schraube	Scheibe	Schlüssel (mm)	Mitnehmer	Schraube	Schlüssel (mm)
A392.41006- xx 19 xxx	5512 065-02	-	3/16	5631 013-01	8-32 x 3/8M	9/64
A392.41006- xx 25 xxx	5512 065-08	-	5/16	5631 031-02	10-32 x 3/8	5/32
A392.41006- xx 38 xxx	5512 065-04	-	3/8	5631 031-04	1/4-20 x 3/4	3/16
392.41006-xx 22 xxx	3212 020-464	5541 015-02	3021 010-080 (8.0)	5631 011-01	3213 010-258	174.1-864 (3.0)
392.41006-xx 27 xxx	3212 020-514	5541 015-03	3021 010-100 (10.0)	5631 010-01	3212 010-258	174.1-864 (3.0)
392.41006-xx 32 xxx	3212 020-564	5541 015-04	3021 010-120 (12.0)	5631 010-04	3212 010-308	3021 010-040 (4.0)

1) Zubehör ist gesondert zu bestellen

## Schrauben für Fräserdornaufnahme mit Kühlschmierstoffbohrung

Aufnahmegröße	Schraube	Schlüssel
<b>Metrisch</b>		
16	5512 073-03 (M8)	3021 010-060
22	5512 073-01 (M10)	3021 010-080
22 <sup>1)</sup>	5512 073-04 <sup>1)</sup> (M10)	3021 010-080
27	5512 073-02 (M12)	3021 010-100
32	5512 073-05 (M16)	3021 010-140
<b>Zoll</b>		
.750	5512 074-01 (3/8"-24 UNF)	3021 011-516
.750 <sup>1)</sup>	5512 074-03 (3/8"-24 UNF) <sup>1)</sup>	3021 011-516
1.000	5512 074-02 (1/2"-20 UNF)	3021 011-380
1.250	5512 074-04 (5/8"-18 UNF)	-
1.500	5512 074-05 (3/4"-16 UNF)	3021 011-580 (5/8")

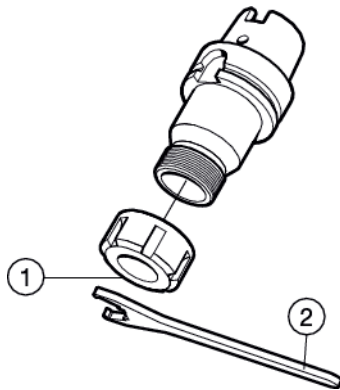
1) Optimierte: flacher Kopf/kleiner Kopfdurchmesser

Bei CoroMill® 365, CoroMill® Century und CoroMill® 210 wird eine besondere Schraube mit Kühlschmierstoffbohrung verwendet. Diese ist gesondert zu bestellen.

Siehe entsprechende Bestellseiten für diese Fräser.

## Spannzangenaufnahme

392.41014

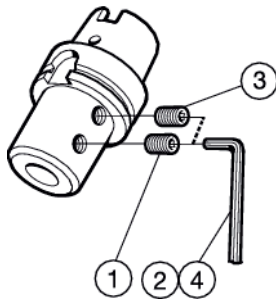


	1	2 <sup>1)</sup>
	Sicherungsmutter	Spannschlüssel
392.41014-xx 25xxx	5533 050-02	5680 096-02
392.41014-xx 32xxx	5533 050-03	5680 096-03
392.41014-xx 40xxx	5533 050-04	5680 096-04
392.41014-xx 50xxx	5533 050-05	5680 096-05

1) Zubehör ist gesondert zu bestellen

## Weldonschaffthalter

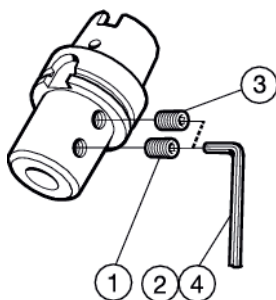
A392.41020



	1	2 <sup>1)</sup>	3	4 <sup>1)</sup>
	Schraube	Schlüssel (Größe)	Schraube	Schlüssel (Größe)
A392.41020-xx 09	5514 021-01	3021 011-316 (3/16)	–	–
A392.41020-xx 12	5514 021-02	3021 011-732 (7/32)	–	–
A392.41020-xx 15	5514 021-03	3021 011-140 (1/4)	–	–
A392.41020-xx 19	5514 021-04	3021 011-516 (5/16)	–	–
A392.41020-xx 22	5514 021-05	3021 011-516 (5/16)	–	–
A392.41020-xx 25	5514 021-06	3021 011-380 (3/8)	5514 021-05	3021 011-380 (3/8)
A392.41020-xx 31	5514 021-07	3021 011-380 (3/8)	5514 021-05	3021 011-380 (3/8)
A392.41020-xx 38	5514 021-08	3021 011-380 (3/8)	5514 021-05	3021 011-380 (3/8)
A392.41020-xx 50	5514 021-09	3021 011-916 (9/16)	5514 021-07	3021 011-916 (9/16)

1) Zubehör ist gesondert zu bestellen

392.41020

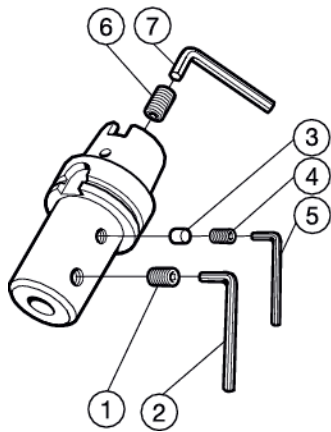


	1	2 <sup>1)</sup>	3	4 <sup>1)</sup>
	Schraube	Schlüssel (mm)	Schraube	Schlüssel (mm)
392.41020-xx 06	3214 050-357	174.1-864 (3.0)	–	–
392.41020-xx 08	3214 050-407	3021 010-040 (4.0)	–	–
392.41020-xx 10	3214 050-458	3021 010-050 (5.0)	–	–
392.41020-xx 12	3214 050-509	3021 010-060 (6.0)	–	–
392.41020-xx 14	3214 050-509	3021 010-060 (6.0)	–	–
392.41020-xx 16	3214 050-539	3021 010-060 (6.0)	–	–
392.41020-xx 18	3214 050-539	3021 010-060 (6.0)	–	–
392.41020-xx 20	3214 050-559	3021 010-080 (8.0)	–	–
392.41020-xx 25	3214 050-590	3021 010-100 (10.0)	3214 050-590	3021 010-100 (10.0)
392.41020-xx 32	3214 050-610	3021 010-100 (10.0)	3214 050-610	3021 010-100 (10.0)
392.41020-xx 40	3214 050-611	3021 010-100 (10.0)	3214 050-611	3021 010-100 (10.0)

1) Zubehör ist gesondert zu bestellen

## Whistle Notch-Halter

392.41021

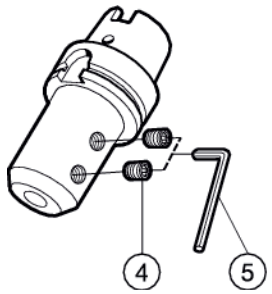


	1	2 <sup>1)</sup>	3	4	5 <sup>1)</sup>	6	7 <sup>1)</sup>	
	Schraube	Schlüssel (mm)	Verschluss	Schraube	Schlüssel (mm)	Schraube	Schlüssel (mm)	
392.41021-xx 06xxx	3214 050-357	174.1-864 (3.0)	–	–	–	5512 066-08	174.1-864	(3.0)
392.41021-xx 08xxx	3214 050-407	3021 010-040 (4.0)	470-841	3214 010-355	174.1-864 (3.0)	5512 066-08	174.1-864	(3.0)
392.41021-xx 10xxx	3214 050-458	3021 010-050 (5.0)	470-841	3214 010-355	174.1-864 (3.0)	5512 066-03	3021 010-040	(4.0)
392.41021-xx 12xxx	3214 050-509	3021 010-060 (6.0)	470-841	3214 010-357	174.1-864 (3.0)	5512 066-04	3021 010-040	(4.0)
392.41021-xx 14xxx	3214 050-509	3021 010-060 (6.0)	470-841	3214 010-357	174.1-864 (3.0)	5512 066-04	3021 010-040	(4.0)
392.41021-xx 16xxx	3214 050-539	3021 010-060 (6.0)	470-841	3214 010-357	174.1-864 (3.0)	5512 066-04	3021 010-040	(4.0)
392.41021-xx 18xxx	3214 050-539	3021 010-060 (6.0)	470-841	3214 010-357	174.1-864 (3.0)	5512 066-04	3021 010-040	(4.0)
392.41021-xx 20xxx	3214 050-559	3021 010-080 (8.0)	470-841	3214 010-357	174.1-864 (3.0)	5512 066-05	3021 010-050	(5.0)
392.41021-xx 25xxx	3214 050-590	3021 010-100 (10.0)	470-841	3214 010-357	174.1-864 (3.0)	5512 066-06	3021 010-060	(6.0)
392.41021-xx 32xxx	3214 050-610	3021 010-100 (10.0)	470-841	3214 010-357	174.1-864 (3.0)	5512 066-06	3021 010-060	(6.0)

1) Zubehör ist gesondert zu bestellen

## Adapter für Bohrer, ISO 9766

392.41027



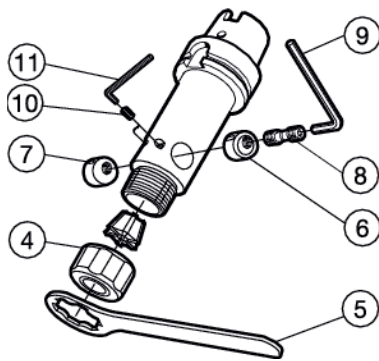
	4	5 <sup>1)</sup>
	Schraube	Schlüssel (mm)
392.41027-16 xxx	5514 042-04	3021 010-040 (4.0)
392.41027-20 xxx	5514 042-04	3021 010-040 (4.0)
392.41027-25 xxx	416.1-838	3021 010-060 (6.0)
392.41027-32 xxx	416.1-838	3021 010-060 (6.0)
392.41027-40 xxx	5514 042-06	3021 010-080 (8.0)
392.41027-50 xxx	5514 042-06	3021 010-080 (8.0)

1) Zubehör ist gesondert zu bestellen

## Gewindebohrfutter

392.41060A

392.41060B

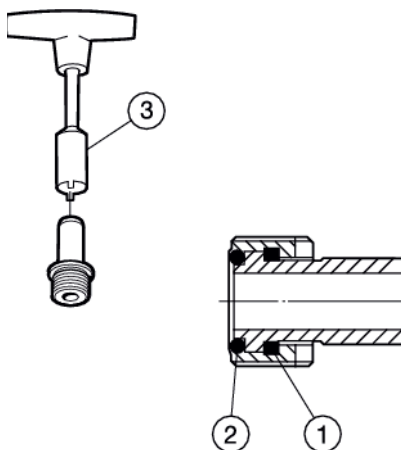


	4	5 <sup>1)</sup>	6	7	8	9 <sup>1)</sup>	10	11 <sup>1)</sup>
	Sicherungsmutter	Spannschlüssel	Spannbacke rechts	Spannbacke links	Stellschraube	Schlüssel für Spannbacken (mm)	Befestigungsschraube	Schlüssel (mm)
xx 01 xxx	391.60A-OZ 3158	5680 090-01	5412 093-01	5412 093-02	5516 050-01	3021 010-040 (4.0)	3214 020-255	174.1-870
xx 02 xxx	391.60A-OZ 3159	5680 090-02	5412 093-01	5412 093-02	5516 050-01	3021 010-040 (4.0)	3214 020-255	174.1-870
xx 03 xxx	391.60A-OZ N460	5680 092-01	5412 093-03	5412 093-04	5516 050-02	3021 010-050 (5.0)	3214 020-305	174.1-863

1) Zubehör ist gesondert zu bestellen

## Kühlschmierstoffadapter

5692 022-



	1	2	3	
Kupplungsgröße	O-Ring	O-Ring	Schlüssel1)	Drehmoment (Nm)
63-A/C	5641 001-37	5641 001-72	5680 094-04	8
100-A/C	5641 001-38	5641 001-38	5680 094-06	12
125-A/C	5641 001-91	5641 001-91	5680 094-07	20

1) Zubehör ist gesondert zu bestellen



## Gewindebohrfutter

HSK

Gewindebohrfutter

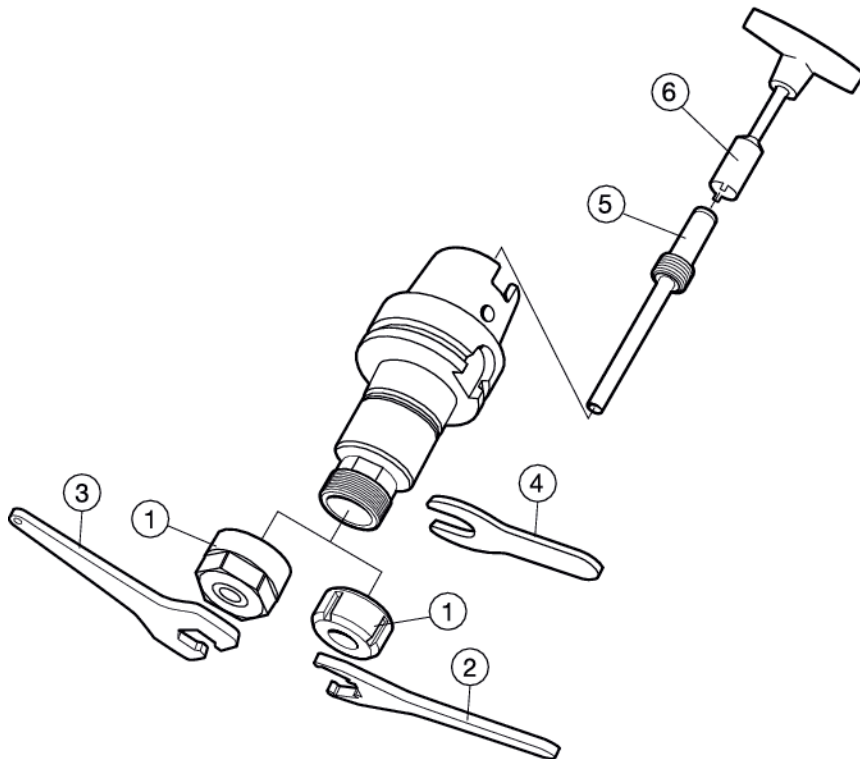
Spannzangenausführung

Fräsen

E

Bohren

F



	1	2 <sup>1)</sup>	3 <sup>1)</sup>	4 <sup>1)</sup>	5	6
Bestellnummer	Mutter	Spannschlüssel	Spannschlüssel	Spannschlüssel	Kühlschmierstoff- adapter	Schlüssel
392.41062-63 20 xxx	5533 050-08	-	5680 091-02	5680 092-04	-	-
392.41062-63 25 xxx	5533 050-02	5680 096-02	-	5680 092-05	-	-
392.41062-63 40 xxx	5533 050-04	5680 096-04	-	5680 092-06	-	-
392.41062-100 20 xxx	5533 050-08	-	5680 091-02	5680 092-04	-	-
392.41062-100 25 xxx	5533 050-02	5680 096-02	-	5680 092-05	-	-
392.41062-100 40 xxx	5533 050-04	5680 096-04	-	5680 092-06	-	-
392.41063-63 20 xxx	5533 051-02	-	5680 091-02	5680 092-04	5692 032-01	5680 094-04
392.41063-63 25 xxx	5533 051-03	5680 096-02	-	5680 092-05	5692 032-02	5680 094-04
392.41063-63 40 xxx	5533 051-05	5680 096-04	-	5680 092-06	5692 032-05	5680 094-04
392.41063-100 20 xxx	5533 051-02	-	5680 091-02	5680 092-04	5692 032-03	5680 094-06
392.41063-100 25 xxx	5533 051-03	5680 096-02	-	5680 092-05	5692 032-04	5680 094-06
392.41063-100 40 xxx	5533 051-05	5680 096-04	-	5680 092-06	5692 032-06	5680 094-06

1) Zubehör ist gesondert zu bestellen

Aufbohren

G

Werkzeugsysteme

J

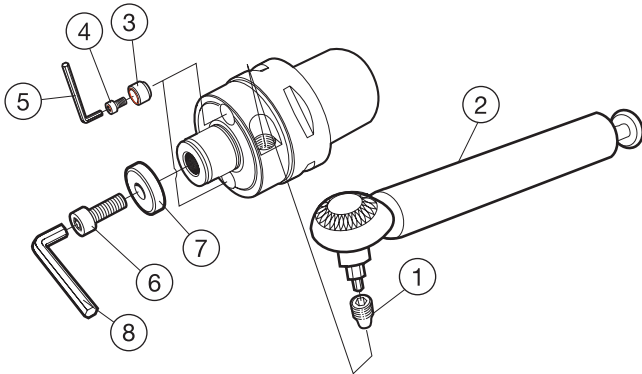
Allgemeine Informationen

**HydroGrip®**

Coromant Capto®

Adapter für Plan- und Eckfräser

Cx-391.05CG



Hinweis: Drehmoment Nm = 6,0

Cx-391.05CG	1		2		3	4	5	6	7	8
	Druckschraube	Drehmomentschlüssel <sup>1)</sup>	Nm <sup>3)</sup>	Mitnehmer	Schraube	Schlüssel (mm) <sup>1)</sup>	Zentrumschraube <sup>2)</sup>	Scheibe	Schlüssel (mm) <sup>1)</sup>	
-22 xxx	3214 020-457	5680 099-01	10	5635 025-01	3212 010-257	3021 010-030 (3.0)	3212 020-464	5541 015-02	3021 010-080 (8.0)	
-27 xxx	3214 020-457	5680 099-01	10	5635 025-02	3212 010-307	3021 010-040 (4.0)	3212 020-514	5541 015-03	3021 010-100 (10.0)	
-32 xxx	3214 020-457	5680 099-01	10	5635 025-03	3212 010-357	3021 010-050 (5.0)	3212 020-564	5541 015-04	3021 010-120 (12.0)	
-40 xxx	3214 020-458	5680 099-01	10	5635 025-04	3212 020-409	3021 010-060 (6.0)	3212 020-614	5541 015-05	3021 010-140 (14.0)	

1) Nicht mitgeliefertes Zubehör, Lieferung auf besondere Bestellung.

2) Schraube für zentrale Kühlschmierstoffzufuhr muss separat bestellt werden.

3) Anzugsdrehmoment Nm.

**Hochpräzisions-Dehnspannfutter**

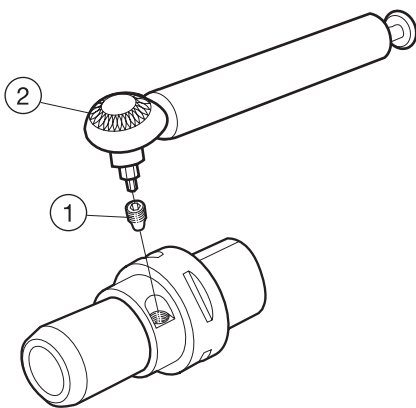
Cx-391.CGA

Cx-391.CGB

Schlanke Ausführung

Cx-391.CGC

kurz und schlank



	Druckschraube	Nm <sup>2)</sup>	Drehmomentschlüssel <sup>1)</sup>
C4-391.CGA-12 062A	3214 020-457	10	5680 099-01
C4-391.CGA-12 100	3214 020-457	10	5680 099-01
C4-391.CGA-20 075	3214 020-457	10	5680 099-01
C5-391.CGA-12 062	3214 020-457	10	5680 099-01
C5-391.CGA-20 074A	3214 020-457	10	5680 099-01
C5-391.CGA-20 125	3214 020-457	10	5680 099-01
C5-391.CGA-25 079	3214 020-458	10	5680 099-01
C6-391.CGA-12 064	3214 020-457	10	5680 099-01
C6-391.CGA-20 076	3214 020-457	10	5680 099-01
C6-391.CGA-20 150	3214 020-457	10	5680 099-01
C6-391.CGA-25 080	3214 020-458	10	5680 099-01
C6-391.CGA-32 084A	3214 020-497	10	5680 099-01
C8-391.CGA-20 079	3214 020-457	10	5680 099-01
C8-391.CGA-25 083	3214 020-458	10	5680 099-01
C8-391.CGA-32 087	3214 020-497	10	5680 099-01
Schlanke Ausführung			
Cx-391.CGB-06 xxx	3214 020-457	10	5680 099-01
Cx-391.CGB-12 xxx	3214 020-457	10	5680 099-01
Cx-391.CGB-20 xxx	3214 020-458	10	5680 099-01
schlanke Ausführung			
Cx-391.CGC-12 xxx	3214 020-457	10	5680 099-01
Cx-391.CGC-20 xxx	3214 020-497	10	5680 099-01
Cx-391.CGC-25 xxx	3214 020-498	10	5680 099-01

1) Nicht mitgeliefertes Zubehör, Lieferung auf besondere Bestellung.

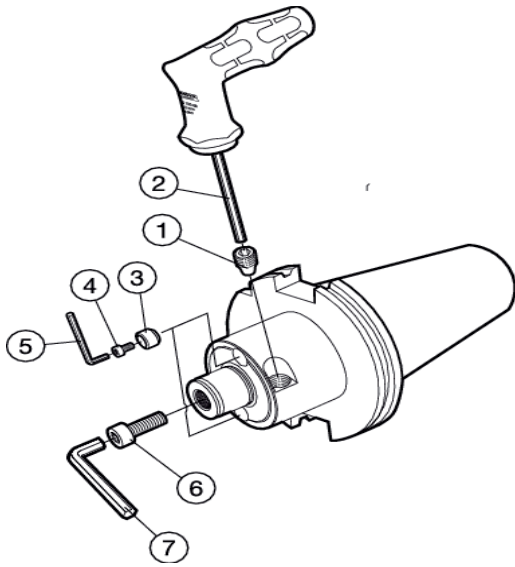
2) Anzugsdrehmoment Nm.

D  
Fräsen  
E  
Bohren  
F  
Aufbohren  
G  
Werkzeugsysteme  
J

WERKZEUGSYSTEME Ersatzteile – HydroGrip

# HydroGrip®

## HydroGrip Halter für Plan- und Eckfräser AA3B05 Zoll-Ausführung



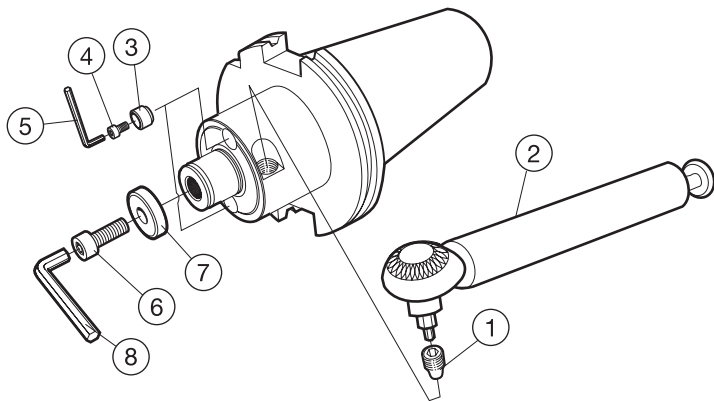
Hinweis: Drehmoment Nm = 6,0

AA3B05	1	2	3	4	5	6	7	
	Druckschraube	Drehmoment-schlüssel <sup>1)</sup>	Nm <sup>3)</sup>	Mitnehmer	Schraube	Schlüssel (mm) <sup>1)</sup>	Zentrum-schraube	Schlüssel (Zoll) <sup>1)</sup>
-xx 19 xxx	3214 020-457	5680 099-01	10	5635 025-07	3212 010-207	3021 010-025 (2.5)	5512 065-07	3021 011-140 (1/4")
-xx 25 xxx	3214 020-457	5680 099-01	10	5635 025-06	3212 010-257	3021 010-030 (3.0)	5512 065-08	3021 011-516 (5/16")
-xx 38 xxx	3214 020-458	5680 099-01	10	5635 025-05	3212 020-409	3021 010-060 (6.0)	5512 065-10	3021 011-380 (3/8")

<sup>1)</sup> Nicht mitgeliefertes Zubehör, Lieferung auf besondere Bestellung.

<sup>2)</sup> Anzugsdrehmoment Nm.

### Einteiliger Werkzeughalter A1B05CG / A2B05CG metrische Führung



A1B05CG A2B05CG	1	2	3	4	5	6	7	8	
	Druckschraube	Drehmoment-schlüssel <sup>1)</sup>	Nm <sup>3)</sup>	Mitnehmer	Schraube	Schlüssel (mm) <sup>1)</sup>	Zentrums-schraube <sup>2)</sup>	Scheibe	Schlüssel (mm) <sup>1)</sup>
-22 xxx	3214 020-457	5680 099-01	10	5635 025-01	3212 010-257	3021 010-030 (3.0)	3212 020-464	5541 015-02	3021 010-080 (8.0)
-27 xxx	3214 020-457	5680 099-01	10	5635 025-02	3212 010-307	3021 010-040 (4.0)	3212 020-514	5541 015-03	3021 010-100 (10.0)
-32 xxx	3214 020-457	5680 099-01	10	5635 025-03	3212 010-357	3021 010-050 (5.0)	3212 020-564	5541 015-04	3021 010-120 (12.0)
-40 xxx	3214 020-458	5680 099-01	10	5635 025-04	3212 020-409	3021 010-060 (6.0)	3212 020-614	5541 015-05	3021 010-140 (14.0)

<sup>1)</sup> Nicht mitgeliefertes Zubehör, Lieferung auf besondere Bestellung.

<sup>2)</sup> Schraube für zentrale Kühlschmierstoffzufuhr muss separat bestellt werden.

<sup>3)</sup> Anzugsdrehmoment Nm.

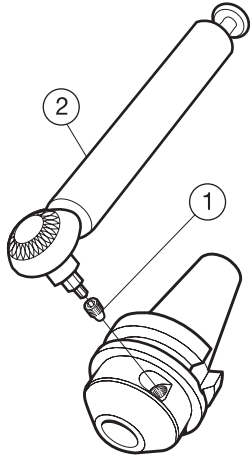
G 160

Allgemeine Informationen

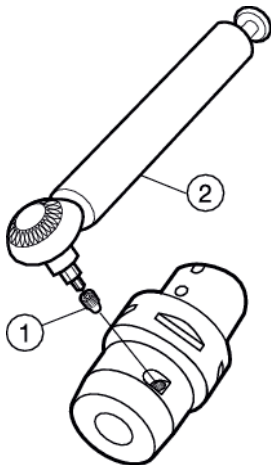
**HydroGrip®**

Adapter für Plan- und Eckfräser

Einteiliger Werkzeughalter

392.140CG/55CG  
393.CGA

	1	2	
	Druckschraube	Drehmomentschlüssel <sup>1)</sup>	Nm <sup>2)</sup>
392.272CG-40 12 056	3214 020-457	5680 099-01	10
392.272CG-40 20 060A	3214 020-457	5680 099-01	10
392.272CG-40 20 125	3214 020-457	5680 099-01	10
392.272CG-40 25 064	3214 020-458	5680 099-01	10
392.272CG-50 20 060	3214 020-457	5680 099-01	10
392.272CG-50 25 064	3214 020-458	5680 099-01	10
392.272CG-50 32 068A	3214 020-497	5680 099-01	10
392.272CG-50 25 150	3214 020-458	5680 099-01	10
392.55CG-40 12 052	3214 020-457	5680 099-01	10
392.55CG-40 20 056A	3214 020-457	5680 099-01	10
392.55CG-40 20 125	3214 020-457	5680 099-01	10
392.55CG-40 25 060	3214 020-458	5680 099-01	10
392.55CG-50 20 067	3214 020-457	5680 099-01	10
392.55CG-50 25 071	3214 020-458	5680 099-01	10
392.55CG-50 32 075A	3214 020-497	5680 099-01	10
392.55CG-50 25 150	3214 020-458	5680 099-01	10
Zylindrischer Schaft schlanke Ausführung			
393.CGA-20 12 150	3214 020-457	5680 099-01	10
Schlanke Ausführung, Kegelschaft			
392.xxxCGB-xx-06	3214 020-457	5680 099-01	10
392.xxxCGB-xx-12	3214 020-457	5680 099-01	10
392.xxxCGB-xx-20	3214 020-458	5680 099-01	10

<sup>1)</sup> Nicht mitgeliefertes Zubehör, Lieferung auf besondere Bestellung.<sup>2)</sup> Anzugsdrehmoment Nm.**Hydro-Grip Heavy Duty**Cx-391.CGD  
392.45CGD  
392.272CGD  
392.55CGD  
392.410CGD

	1		2	
Bestellnummer	Druckschraube	Nm <sup>2)</sup>	ft.-lbs <sup>2)</sup>	Drehmomentschlüssel <sup>1)</sup>
C5-391.CGD-20079		10	7.38	5680 099-01
C6-391.CGD-20073	3214 020-460	10	7.38	5680 099-01
C6-391.CGD-25080	3214 020-461	10	7.38	5680 099-01
C6-391.CGD-32086	3214 020-461	10	7.38	5680 099-01
C6-391.CGD-20079	3214 020-460	10	7.38	5680 099-01
C6-391.CGD-25083	3214 020-461	10	7.38	5680 099-01
C6-391.CGD-32087	3214 020-461	10	7.38	5680 099-01
C6-391.CGD-20085	3214 020-460	10	7.38	5680 099-01
C6-391.CGD-25089	3214 020-461	10	7.38	5680 099-01
C6-391.CGD-32093	3214 020-461	10	7.38	5680 099-01
392.272CGD-40 20 090		10	7.38	5680 099-01
392.272CGD-50 20 068	3214 020-460	10	7.38	5680 099-01
392.272CGD-50 25 079	3214 020-461	10	7.38	5680 099-01
392.272CGD-50 32 083	3214 020-461	10	7.38	5680 099-01
392.45CGD-40 20 090		10	7.38	5680 099-01
392.45CGD-50 20 068	3214 020-460	10	7.38	5680 099-01
392.45CGD-50 25 092	3214 020-461	10	7.38	5680 099-01
392.45CGD-50 32 097	3214 020-461	10	7.38	5680 099-01
392.55CGD-40 20 087	3214 020-460	10	7.38	5680 099-01
392.55CGD-50 20 087	3214 020-460	10	7.38	5680 099-01
392.55CGD-50 25 091	3214 020-461	10	7.38	5680 099-01
392.55CGD-50 32 095	3214 020-461	10	7.38	5680 099-01
392.410CGD-63 20 096		10	7.38	5680 099-01
392.410CGD-100 20 091	3214 020-460	10	7.38	5680 099-01
392.410CGD-100 25 095	3214 020-461	10	7.38	5680 099-01
392.410CGD-100 32 099	3214 020-461	10	7.38	5680 099-01

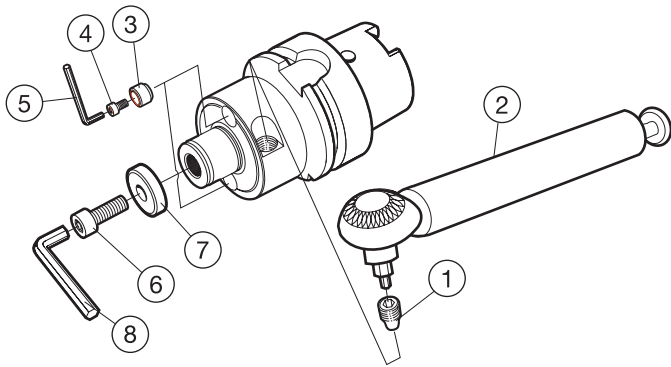
<sup>1)</sup> Nicht mitgeliefertes Zubehör, Lieferung auf besondere Bestellung.<sup>2)</sup> Anzugsmoment Nm, ft.-lbs.

# HydroGrip®

Adapter für Plan- und Eckfräser

HSK

41005CG



41005CG	1	2	3	4	5	6	7	8	
	Druckschraube	Drehmoment-schlüssel <sup>1)</sup>	Nm <sup>3)</sup>	Mitnehmer	Schraube	Schlüssel (mm) <sup>1)</sup>	Zentrums-schraube <sup>2)</sup>	Scheibe	Schlüssel (mm) <sup>1)</sup>
-22 xxx	3214 020-457	5680 099-01	10	5635 025-01	3212 010-257	3021 010-030 (3.0)	3212 020-464	5541 015-02	3021 010-080 (8.0)
-27 xxx	3214 020-457	5680 099-01	10	5635 025-02	3212 010-307	3021 010-040 (4.0)	3212 020-514	5541 015-03	3021 010-100 (10.0)
-32 xxx	3214 020-457	5680 099-01	10	5635 025-03	3212 010-357	3021 010-050 (5.0)	3212 020-564	5541 015-04	3021 010-120 (12.0)
-40 xxx	3214 020-458	5680 099-01	10	5635 025-04	3212 020-409	3021 010-060 (6.0)	3212 020-614	5541 015-05	3021 010-140 (14.0)

<sup>1)</sup> Nicht mitgeliefertes Zubehör, Lieferung auf besondere Bestellung.

<sup>2)</sup> Schraube für zentrale Kühlschmierstoffzufuhr muss separat bestellt werden.

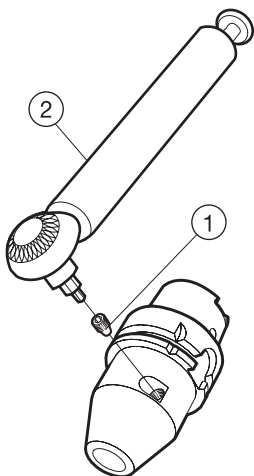
<sup>3)</sup> Anzugsdrehmoment Nm.

## Hochpräzisions-Dehnspannfutter

HSK

392.410CGA

392.410CGB



	1	2	
	Druckschraube	Drehmomentschlüssel <sup>1)</sup>	Nm <sup>2)</sup>
392.410CGA-63 12 076B	3214 020-457	5680 099-01	10
392.410CGA-63 20 088B	3214 020-457	5680 099-01	10
392.410CGA-63 20 150	3214 020-457	5680 099-01	10
392.410CGA-63 25 092	3214 020-458	5680 099-01	10
392.410CGA-63 32 096A	3214 020-497	5680 099-01	10
392.410CGA-100 12 079B	3214 020-457	5680 099-01	10
392.410CGA-100 20 091B	3214 020-457	5680 099-01	10
392.410CGA-100 25 095	3214 020-458	5680 099-01	10
392.410CGA-100 32 099B	3214 020-497	5680 099-01	10
<b>Schlanke Ausführung</b>			
392.410CGB-63 12 xxx	3214 020-457	5680 099-01	10
392.410CGB-100 12 xxx	3214 020-457	5680 099-01	10

<sup>1)</sup> Nicht mitgeliefertes Zubehör, Lieferung auf besondere Bestellung.

<sup>2)</sup> Anzugsdrehmoment Nm.